



## SPHINC-TEAM



Programme d'éducation thérapeutique  
des enfants et adolescents porteurs  
de troubles vésico-sphinctériens  
et/ou stomies



## QU'EST-CE QUE L'ÉDUCATION THÉRAPEUTIQUE (ETP) ?

L'ETP, c'est vous accompagner afin de développer des compétences pour mieux vivre avec la maladie au quotidien.

Ces moments d'échange et de partage avec l'équipe permettront de répondre à vos besoins.

### Pour qui ?

Le programme s'adresse à tous les enfants, adolescents et leur famille qui le souhaitent qui sont suivis en chirurgie et ayant des troubles vésico-sphinctérien et /ou ayant une stomie.

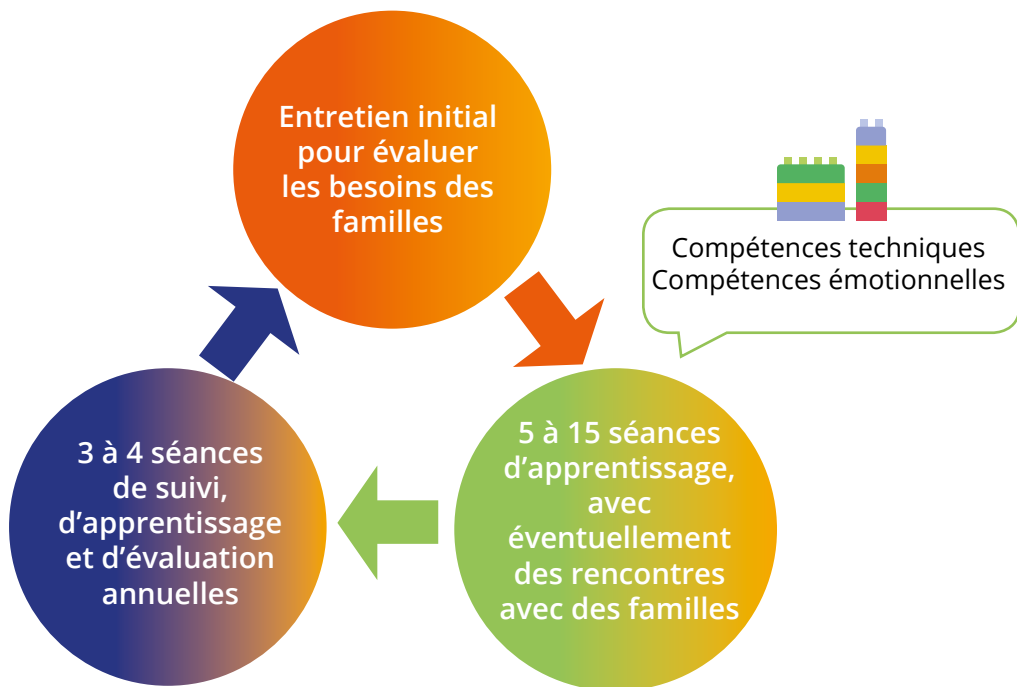
### Quels objectifs ?

- Comprendre son corps, sa maladie
- Faire des soins spécialisés tels que des lavements, des sondages urinaires, des pansements, des soins de stomie.
- Adapter ses soins en fonction de sa vie quotidienne (école, vacances, sport...)
- Devenir autonome



## La démarche

Le programme est proposé à la suite d'une consultation chirurgicale, après décision d'un traitement spécifique. Il se déroule comme suit :



## L'équipe éducative

Elle est composée de :

- 2 infirmier(e)s
- 2 chirurgiens pédiatres
- 1 psychologue
- 1 assistante sociale

Elle travaille en partenariat avec les prestataires de service, les médecins scolaires, les infirmier.e.s libéraux.



## Paroles de patients



*«Il est évident que nous sommes pleinement satisfaits de la prise en charge par l'équipe thérapeutique. Nous avons tout appris grâce à vous, nous partions de zéro en matière de sondage urinaire !*

*À notre plus grande surprise l'apprentissage s'est fait très vite. Le fait que toute l'équipe dédramatise la situation a beaucoup aidé notre fille et vous lui avez donné la confiance nécessaire pour passer le cap du geste.»*

Alexia, maman de Louna, 8 ans

Hôpital Robert-Debré AP-HP - Service Communication- Visuels : freepik.com - Novembre 2022

## SPHINC-TEAM

Programme d'éducation thérapeutique des enfants et adolescents porteurs de troubles vésico-sphinctériens et/ou stomies  
 Contact : Infirmier référent ETP



sphincteam.rdb@aphp.fr



01 40 03 20 00 poste 43385 ou poste 43410

